

# El VIH i els canvis ocults en les nostres cèl·lules: una clau per a l'envelliment



L'**epigenètica** fa referència a les **marques químiques que actuen com a "interruptors"** dels nostres gens, activant-los o desactivant-los sense canviar l'estructura de l'ADN.

Si penses en l'ADN com si fos un llibre, l'epigenètica decideix quines pàgines es llegeixen.

Per què algunes persones semblen envellir més ràpidament que d'altres?

Part de la resposta pot estar en una cosa que no es pot veure: **l'epigenètica.**

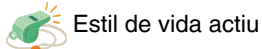
## Què influència aquests interruptors epigenètics?

La nostra vida quotidiana deixa empremtes en la nostra biologia. Alguns factors poden accelerar l'envelliment, mentre que d'altres poden alentir-lo:

*Pot alentir l'envelliment:*



Dieta sana



Estil de vida actiu



Son

*Pot accelerar l'envelliment:*



Ús de substàncies



Índex de massa corporal



Estrès



**Infeccions com el VIH**

## El VIH i l'Epigenètica

El VIH pot influir en el comportament dels gens i pot accelerar l'envelliment epigenètic. Això podria ajudar a explicar per què, de vegades, els canvis cognitius apareixen més aviat en persones que viuen amb el VIH.

## Responent a la necessitat: EPIVINF

El projecte EPIVINF, finançat per la Unió Europea, estudia com els **canvis epigenètics estan relacionats amb la salut cerebral en el VIH i altres infeccions víriques.**

Els nostres objectius són entendre com aquests canvis afecten el cervell, identificar biomarcadors primerencs i permetre un diagnòstic i una intervenció més precoços.

# EPIVINF



This project has received funding from the European Union's Horizon Europe research and innovation programme under grant agreement No 101057748

Escaneja el codi QR per a saber-ne més



[epivinf.eu](http://epivinf.eu) | @epivinf

# Pot l'epigenètica ajudar a prevenir els efectes neurològics del VIH?

## Com afecta el VIH a l'envelliment?

El VIH pot afectar el sistema nerviós en qualsevol etapa de la infecció. Aquests efectes es classifiquen en tres categories principals:

### **Deteriorament neurocognitiu asimptomàtic:**

Canvis detectats en proves, sense impacte en la vida diària.

### **Trastorn neurocognitiu lleu:**

Dificultats perceptibles amb la memòria o l'atenció.

### **Demència associada al VIH:**

Impacte més greu en el pensament i la vida quotidiana. Avui en dia és menys freqüent gràcies al tractament.

## Mirant cap al futur

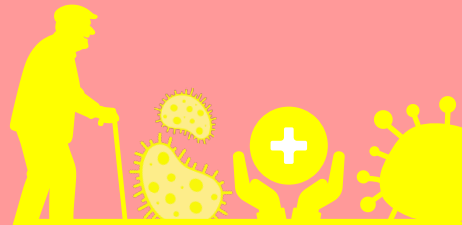
### **EPIVINF es fa una pregunta clau:**

Podem detectar aquests canvis de manera precoç i actuar-hi?

Mitjançant la comprensió de l'epigenètica, ens acostem a una detecció més primerenca, a una millor atenció i a un envelliment més saludable.

Fins a un 50% de les persones que viuen amb el VIH poden experimentar algun tipus de canvi neurològic, i aquest risc augmenta amb l'edat.

Tot i que els canvis lleus en la memòria o l'atenció poden formar part de l'envelliment normal, en persones amb VIH aquests canvis poden aparèixer més aviat o progressar de manera diferent.



## Qui està exposat a un major risc?

- Edat avançada.
- Infecció per VIH de llarga durada.
- Altres condicions de salut (p. ex., diabetis, depressió).
- Historial de recompte baix de CD4.

# EPIVINF

This project has received funding from the European Union's Horizon Europe research and innovation programme under grant agreement No 101057748

